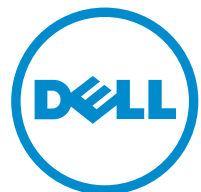


Inspiron 24 3000

Asetukset ja tekniset tiedot

Tietokonemalli: Inspiron 24-3464
Säädösten mukainen malli: W12C
Säädösten mukainen tyyppi: W12C006



Huomautukset, varoitukset ja vaarat



HUOMAUTUS: HUOMAUTUKSET ovat tärkeitä tietoja, joiden avulla voit käyttää tuotetta entistä paremmin.



VAROITUS: VAROITUKSET kertovat tilanteista, joissa laitteisto voi vahingoittua tai joissa tietoja voidaan menettää. Niissä kerrotaan myös, miten nämä tilanteet voidaan välttää.



VAARA: VAARAILMOITUKSET kertovat tilanteista, joihin saattaa liittyä omaisuusvahinkojen, loukkaantumisen tai kuoleman vaara.

© 2016 Dell Inc. Kaikki oikeudet pidätetään. Tämä tuote on Yhdysvaltojen ja kansainvälisten tekijänoikeus- ja immateriaalioikeuslakien suojaama. Dell ja Dell-logo ovat Dell Inc.:in omistamia tavaramerkkejä Yhdysvalloissa ja/tai muilla lainkäyttöalueilla. Kaikki muut tässä mainitut merkit ja nimet saattavat olla yritystensä omistamia tavaramerkkejä.

2016 - 09

Tark. A00

Sisällysluettelo

Tietokoneen asentaminen.....	4
Näkymät.....	10
Edessä.....	10
Vasen.....	11
Oikea.....	12
Takana.....	13
Kaltevuus.....	14
Vintotuki.....	14
Alusta.....	15
Tekniset tiedot.....	16
Mitat ja paino.....	16
Järjestelmätiedot.....	16
Muisti.....	17
Portit ja liittimet.....	17
Tiedonsiirto.....	17
Video.....	18
Audio.....	18
Säilytyksessä.....	18
Muistikortinlukija.....	18
Näyttö.....	19
Kamera.....	19
Tuki.....	19
Verkkolaite.....	20
Tietokoneympäristö.....	20
Avun saaminen ja Dellin yhteystiedot.....	21
Tee-se-itse-resurssit.....	21
Dellin yhteystiedot.....	22

Tietokoneen asentaminen



VAROITUS: Aseta tietokone pehmeälle ja puhtaalle pinnalle, jotta näyttö ei naarmuunnu.

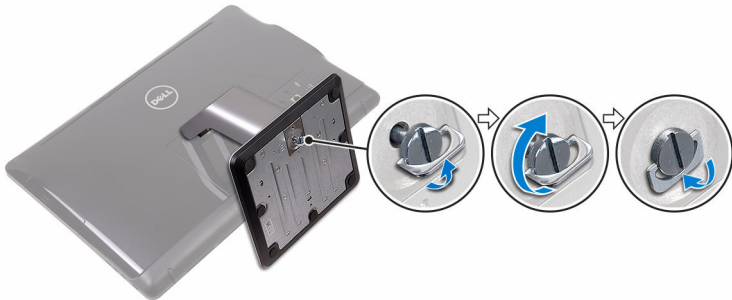
1 Asenna tuki.

Alusta

a) Nosta tuen varsi ja kiinnitä jalusta.



b) Kiristä kiinnitysruuvi jalustan kiinnittämiseksi tuen varteen.



Vinotuki

Josta tuki.

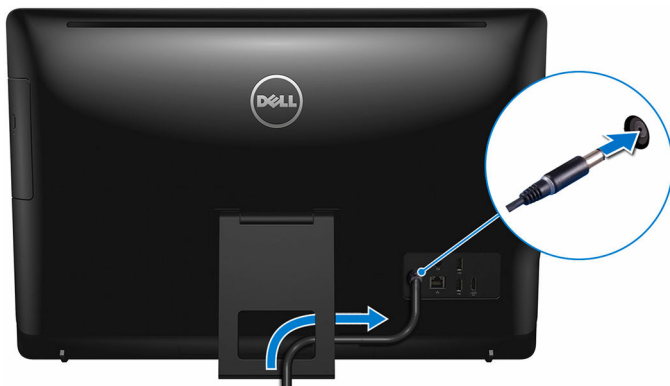


2 Asenna näppäimistö ja hiiri.

Viittaa näppäimistön ja hiiren mukana tulleeseen dokumentaatioon.

- 3 Vedä virtakaapeli tuen reititysohjaimen läpi ja kytke verkkolaite.

Vinotuki



Alusta



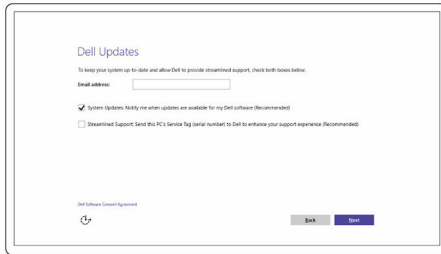
4 Paina virtapainiketta.



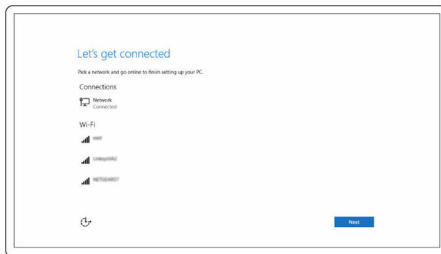
5 Suorita käyttöjärjestelmän asennus loppuun.

Windows:

a) Ota Dell-päivitykset käyttöön.

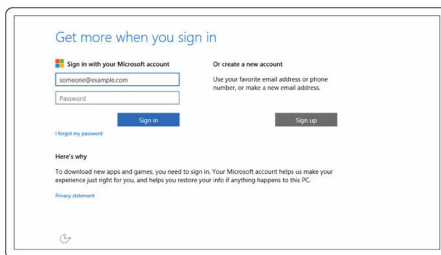


b) Muodosta yhteys verkkoon.



HUOMAUTUS: Jos muodostat yhteyden suojattuun langattomaan verkkoon, anna langattoman verkon salasana sitä pyydyttäessä.

c) Kirjaudu Microsoft-tilillesi tai luo paikallinen tili.



Ubuntu:

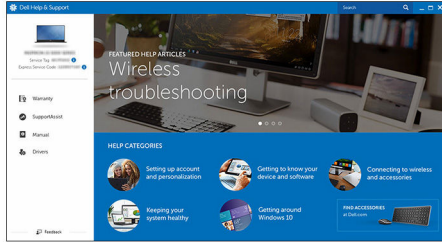
Suorita asennus loppuun noudattamalla näytön ohjeita.

6 Paikanna Dell apps Windowsissa.



Rekisteröi tietokone

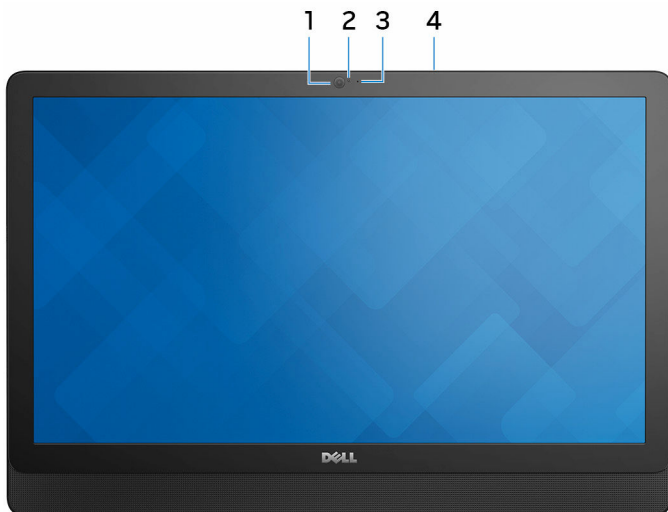
Dell Help & Support



SupportAssist – Tarkista päivitysten saatavuus ja päivitä tietokone

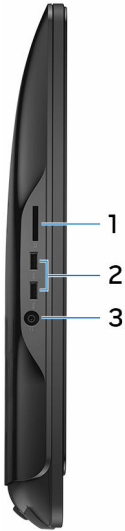
Näkymät

Edessä



- 1 Kamera**
Voit puhua videopuheluita, ottaa valokuvia ja kuvata videoita.
- 2 Kameran tilavalo**
Syttyy, kun kamera on käytössä.
- 3 Mikrofoni (kosketusnäytön malli)**
Äänitulo digitaalista audiotallennusta, äänipuheluita tms. varten.
- 4 Mikrofoni (kosketusnäyttömalli)**
Äänitulo digitaalista audiotallennusta, äänipuheluita tms. varten.

Vasen



1 Muistikortinlukija

Lukee muistikortteja ja kirjoittaa niille.

2 USB 3.0 -portit (2)

Sellaisten oheislaitteiden kuin tallennuslaitteiden ja tulostinten liittämiseen. Tarjoaa enintään 5 Gbps:n tiedonsiirtonopeuden.

3 Kuulokeportti

Kytke kuulokkeet tai kuuloke- ja mikrofoniyhdistelmä.

Oikea



1 Optinen asema (valinnainen)

Lukee ja kirjoittaa CD:itä ja DVD:itä.

2 Näytön kirkkauden säätöpainikkeet (2)

Paina lisätäksesi tai vähentääksesi näytön kirkkautta.

3 Tulolähteen valintapainike

Valitse videotulolähde painamalla tätä.

4 Virtapainike

Sammuttaa tietokoneen tai vaihtaa tietokoneen virtatilan.

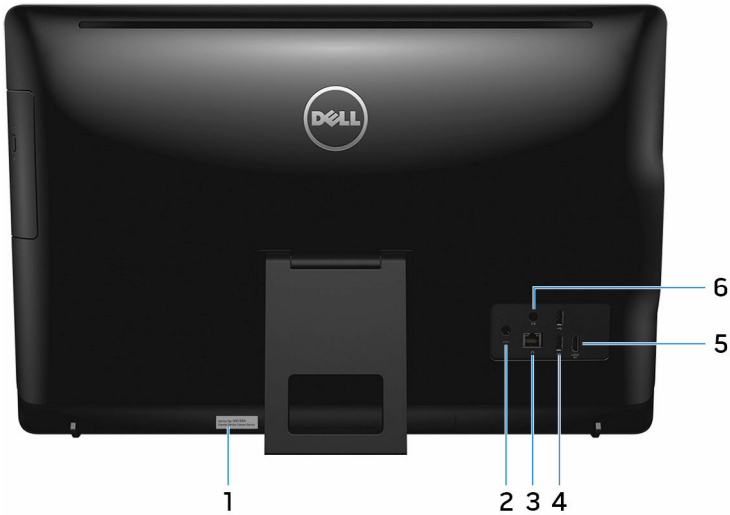
Paina siirtääksesi tietokone lepotilaan, jos se on käynnissä.

Paina 4 sekuntia pakottaaksesi tietokoneen sammumaan.



HUOMAUTUS: Voit mukauttaa virtapainikkeen käyttäytymisen virranhallinta-asetuksista. Lisätietoja on kohdassa *Minä ja Dell-tietokoneeni* osoitteessa www.dell.com/support/manuals.

Takana



1 Huoltomerkkitarra

Huoltomerkki on ainutkertainen aakkosnumeerinen tunnus, jonka avulla Dellin huoltoteknikot tunnistavat tietokoneen laitteistokomponentit ja takuutiedot.

2 Verkkoalaiteportti

Kytke verkkolaite saadaksesi tietokoneeseen virtaa.

3 Verkkoportti (ja valot)

Kytke Ethernet (RJ45) -kaapeli reitittimeltä tai laajakaistamodeemilta päästäksesi verkkoon tai Internetiin.

Liitännän vieressä olevat kaksi valoa ilmoittavat yhteystilan ja verkon käytön.

4 USB 2.0 -portit (2)

Sellaisten oheislaitteiden kuin tallennuslaitteiden ja tulostinten liittämiseen. Tarjoaa enintään 480 Mbps:n tiedonsiirtonopeuden.

5 HDMI-tuloportti

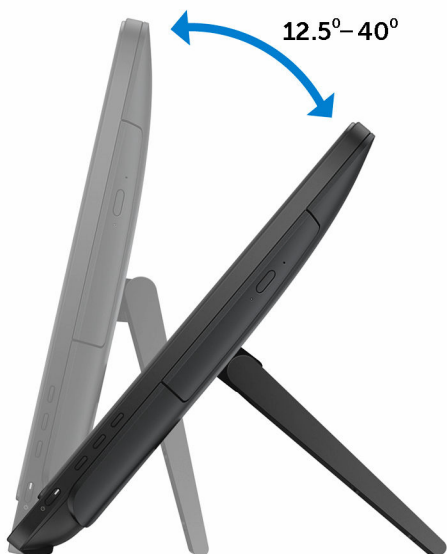
Kytke pelikonsoliin, Blu-ray-soittimeen tai muuhun HDMI-lähtölaitteeseen.

6 Äänilähtöportti

Kytke äänilähtölaitteita, kuten kaiuttimet, vahvistimet tms.

Kaltevuus

Vinotuki



Alusta



Tekniset tiedot

Mitat ja paino

Korkeus	<ul style="list-style-type: none">Vinotuki – 385,33 mm (15,17 tuumaa)Alusta – 440,33 mm (17,34 tuumaa)		
Leveys	576,62 mm (22,70 tuumaa)		
Syvyys	Vinotuella	Alustalla	Ilman tukea
kosketusnäyttö	60,70 mm (2,39 tuumaa)	205,00 mm (8,07 tuumaa)	38,20 mm (1,50 tuumaa)
Ei kosketusnäyttöä	61,80 mm (2,43 tuumaa)	205,00 mm (8,07 tuumaa)	39,30 mm (1,55 tuumaa)
Paino (enimmillään)			
kosketusnäyttö	8,36 kg (18,43 lb)		
Ei kosketusnäyttöä	6,38 kg (14,07 lb)		



HUOMAUTUS: Matkatietokoneen paino riippuu tilatusta kokoonpanosta ja valmistajan tuotevaihtelusta.

Järjestelmätiedot

Tietokoneen malli	Inspiron 24-3464
Suoritin	<ul style="list-style-type: none">7. sukupolven Intel Core i3-7100U7. sukupolven Intel Core i5-7200UIntel Pentium -suoritin
Piirisarja	Integroitu suorittimeen

Muisti

Kannat	Kaksi SODIMM-paikkaa
Tyyppi	DDR4
Nopeus	Enintään 2133 MHz
Tuetut kokoonpanot	2 Gt, 4 Gt, 6 Gt, 8 Gt ja 16 Gt

Portit ja liittimet

Ulkoinen:

Verkko	Yksi RJ45-portti
USB	<ul style="list-style-type: none">• Kaksi USB 2.0 -porttia• Kaksi USB 3.0 -porttia
Audio/video	<ul style="list-style-type: none">• Yksi HDMI-tuloportti• Yksi audiolähtöportti• Yksi kuulokeportti

Sisäinen:

M.2-kortti	Yksi M.2-korttipaikka WLAN:ille ja Bluetoothille
------------	--

Tiedonsiirto

Ethernet	10/100 Mbps Ethernet-kontrolleri on integroitu emolevyyn
Langaton yhteys	<ul style="list-style-type: none">• Wi-Fi 802.11ac• Wi-Fi 802.11b/g/n• Bluetooth 4.0

Video

	Integroitu	Erillinen
Kontrolleri	Integroitu suorittimeen	NVIDIA GeForce 920MX
Muisti	Jaettu järjestelmämuisti	2 Gt GDDR5

Audio

Kontrolleri	Realtek ALC3661 ja Waves MaxxAudio Pro
Kaiuttimet	Kaksi
Kaiutinteho	<ul style="list-style-type: none">• Keskimäärin – 3 W• Huippu – 3,5 W
Mikrofoni	Yksi digitaalinen mikrofoni
Äänenvoimakkuuden säätö	Ohjelmavalikot

Säilytyksessä

Liitäntä	<ul style="list-style-type: none">• SATA 3 Gbps optiselle asemalle• SATA 6 Gbps kiintolevyille
Kiintolevy	Yksi 2,5 tuuman asema
Optinen asema	Yksi 9,5 mm:n DVD+/-RW-asema (lisävaruste)

Muistikortinlukija

Tyyppi	Yksi 4-in-1-paikka
Tuetut kortit	<ul style="list-style-type: none">• SD-kortti• MultiMediaCard (MMC)• SD Extended Capacity (SDXC) -kortti• SD High Capacity (SDHC) -kortti

Näyttö

Tyyppi	<ul style="list-style-type: none">• 23,8 tuuman FHD kosketusnäyttö• 23,8 tuuman FHD-ei-kosketusnäyttö
Tarkkuus (enintään)	1920 x 1080
Pikselitiheys	0,2745 mm x 0,2745 mm
Korkeus	317,40 mm (12,50 tuumaa)
Leveys	543 mm (21,38 tuumaa)
Diagonaalinen	604,52 mm (23,80 tuumaa)
Virkistystaajuus	60 Hz
Ohjaimet	Kirkkautta voi säätää näytön kirkkauden lisäys/vähennyspainikkeilla

Kamera

Tarkkuus	<ul style="list-style-type: none">• Valokuva: 0,92 megapikseliä• Video: 1280 x 720 /30 fps (enintään)
Diagonaalinen katselukulma	74 astetta

Tuki

	Vinotuki	Alusta
Korkeus	174,80 mm (6,88 tuumaa)	227,70 mm (8,96 tuumaa)
Leveys	120 mm (4,72 tuumaa)	205,60 mm (8,09 tuumaa)
Syvyys	22,50 mm (0,89 tuumaa)	225,42 mm (8,87 tuumaa)
Käyttökulma	12,5°–45°	-5°–30°

Verkkolaite

Tyyppi	65 W	90 W
Tulojännite		100-240 VAC
Tulotaajuus		50-60 Hz
Ottovirta (maksimi)	1,70 A	2,50 A
Lähtövirta (jatkuva)	3,34 A	4,62 A
Nimellislähtöjännite		19,50 VDC
Lämpötila-alue: Käytön aikana		0-40 °C (32-104 °F)
Lämpötila-alue: Säilytyksessä		-40-70 °C (-40-158 °F)

Tietokoneympäristö

Ilman mukana kulkevien epäpuhtauksien taso: G1 standardin ISA-S71.04-1985 mukaan

	Käytön aikana	Säilytyksessä
Lämpötila-alue	0-35 °C (32-95 °F)	-40-65 °C (-40-149 °F)
Suhteellinen kosteus (enintään)	10-90 % (tiivistymätön)	0-95 % (tiivistymätön)
Tärinä (enintään)*	0,66 GRMS	1,30 GRMS
Isku (enintään)	110 G [†]	160 G [‡]
Korkeus (maksimi)	-15,2-3 048 m (-50-10 000 ft)	-15,2 - 10 668 m (-50 - 35 000 jalkaa)

* Mitattu käyttämällä satunnaista värähtelykirjoa, joka simuloi käyttöympäristöä.

† Mitattu käyttäen 2 ms:n puolisinipulssia kiintolevyn ollessa käytössä.

‡ Mitattu käyttäen 2 ms:n puolisinipulssia kiintolevyn lukupään ollessa parkissa.

Avun saaminen ja Dellin yhteystiedot

Tee-se-itse-resurssit

Voit hankkia tietoja ja saada apua Dell-tuotteille ja -palveluille näillä tee-se-itse-resursseilla:

Dell-tuotteiden ja -palveluiden tiedot www.dell.com

Windows 8.1 ja Windows 10

Dell Help & Support -sovellus



Windows 10

Aloitusopassovellus



Windows 8.1

Ohje + vinkit -sovellus



Ohjeen käyttö Windows 8, Windows 8.1 ja Windows 10 -käyttöjärjestelmissä

Kirjoita Windows-hakuun Help and Support ja paina Enter.

Ohjeen käyttö Windows 7 -käyttöjärjestelmässä

Napsauta **Käynnistä** → **Ohje ja tuki**.

Käyttöjärjestelmän online-ohje

www.dell.com/support/windows
www.dell.com/support/linux

Vianmäärittystiedot, käyttöoppaat, asennusohjeet, tuotteiden tekniset tiedot, tekniset ohjelogit, ohjaimet, ohjelmistopäivitykset jne.

www.dell.com/support

Tietoja käyttöjärjestelmästä, tietokoneen asennuksesta ja käytöstä, tietojen

Katso *Minä ja Dell-tietokoneeni* osoitteessa www.dell.com/support/manuals.

varmuuskopioinnista, diagnooseista
jne.

Dellin yhteystiedot

Dellin myynnin, teknisen tuen ja asiakaspalvelun yhteystiedot, katso www.dell.com/contactdell.



HUOMAUTUS: Saatavuus vaihtelee maittain ja tuotteittain, ja jotkin palvelut eivät välttämättä ole saatavilla maassasi.



HUOMAUTUS: Jos käytössäsi ei ole Internet-yhteyttä, käytä ostolaskussa, lähetysluettelossa, laskussa tai Dellin tuoteluettelossa olevia yhteystietoja.